

Type D1

Placering



Type D1 findes på 1. og 2. sal.
Bruttoareal 109,9 m². Ialt 2 boliger.

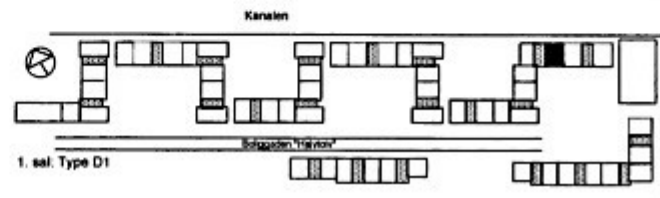
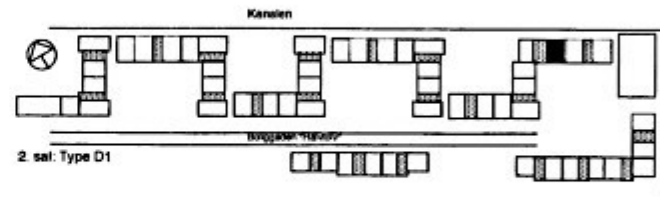
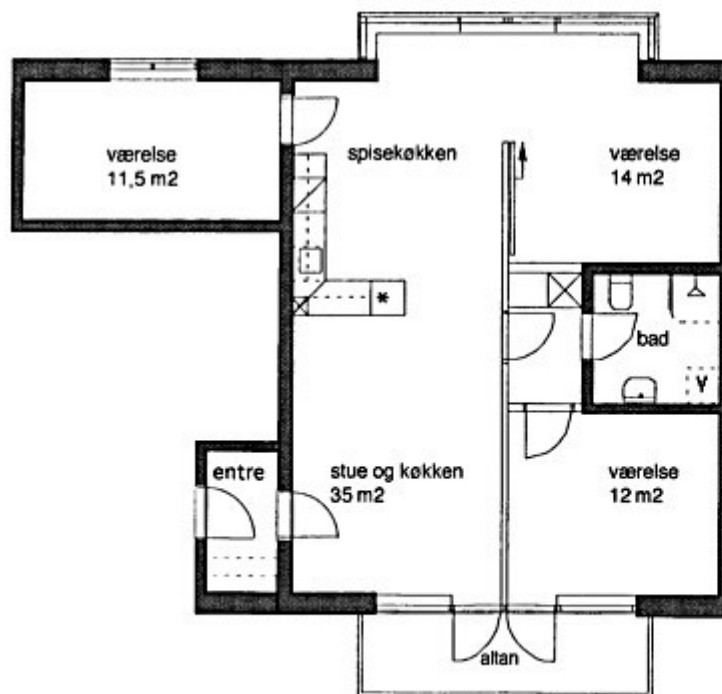
Type D1's placering i bebyggelsen fremgår af den skematiske oversigtstegning.

Boligens orientering fremgår af boligfordelingsplanen.

Lejlighedernes numre og placering:

Stuelejligheder:
Ingen

1.sals lejligheder:
1.36
2.sals lejligheder:
2.36



NB:
Rumstørrelserne er nettoareal og en sammenlægning af disse bliver ikke bruttoarealet, som er et samlet areal incl. fælles trapeareal, vægge m.m.

- ⊗ Teknik/skakt
- * Køle/fryseskab
- V Placeringsmulighed for vaskemaskine

Målestok 1:100 1 cm = 1 meter
Der kan forekomme mindre ændringer i mål og indretning